

DRONEO  évaluation & valorisation des ressources en eau

CARACTÉRISTIQUES

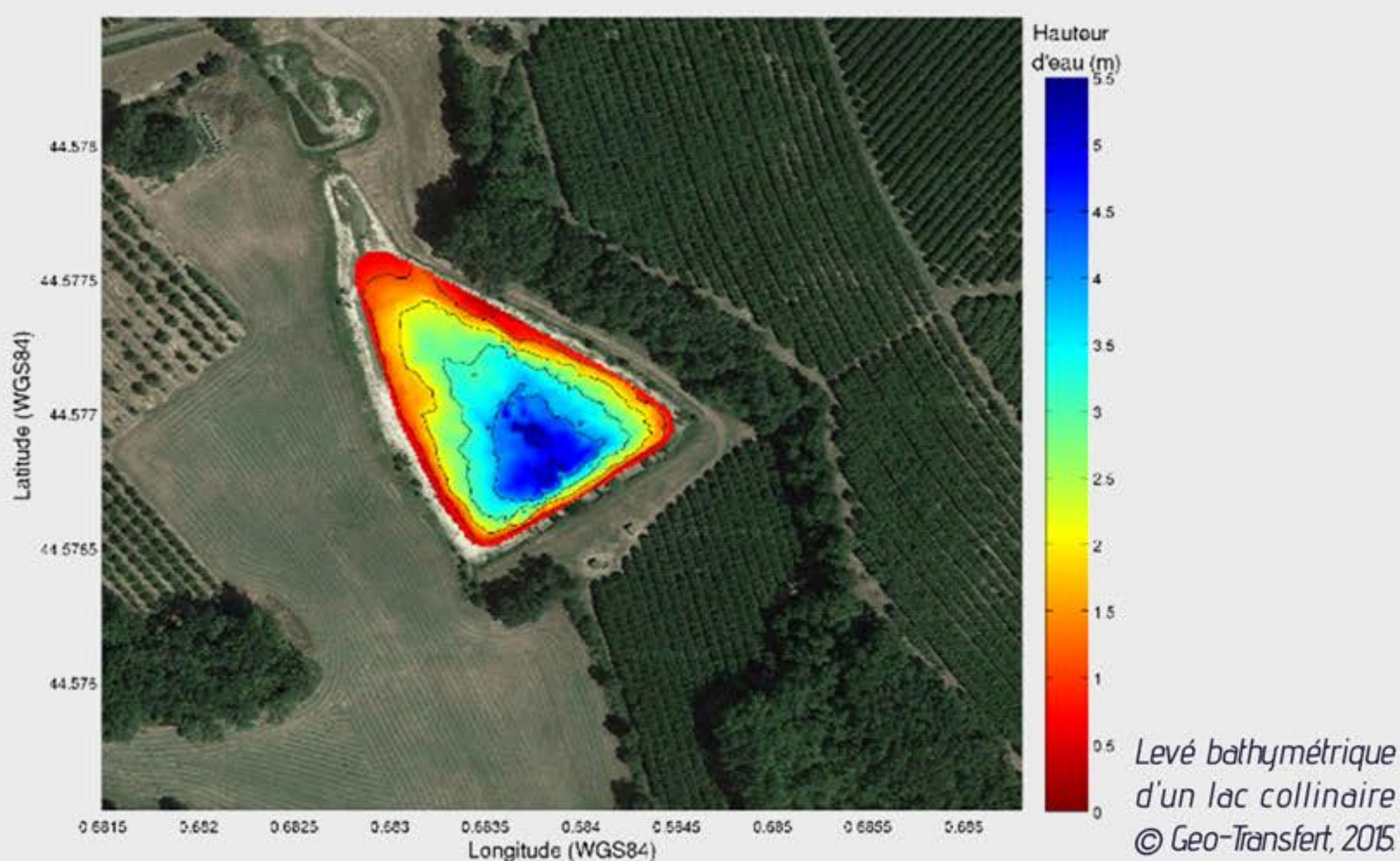
Ce drone maritime de surface est conçu pour réaliser des missions d'inspection et de prélèvements environnementaux. Droneo est capable d'embarquer plusieurs types de capteur de surveillance bathymétrique, physico-chimique et hydro-sédimentaire. Avec son autonomie de plus de 10 heures Droneo peut opérer sur une très grande surface de couverture. Cet outil d'acquisition de données facile à mettre en œuvre et accessible à tous, permet de faire des mesures plus fréquentes et donc améliorer la qualité et la précision des analyses.



Lacs collinaires agricoles – retenues d'eau – berges – bassins – barrages – rivières – canaux

MISSIONS

- Gérer l'irrigation
- Préserver les milieux naturels
- Visualiser les zones de dragage
- Calculer les volumes d'eau disponible
- Sécuriser les voies navigables
- Lutter contre la pollution
- Optimiser le stockage des barrages



CARACTERISTIQUES PRINCIPALES

Dimensions	1400L x 950l x 340H mm
Poids à vide	30kg
Poids avec capteur de 10kg	100kg
Vitesse croisière	2 noeuds
Vitesse de pointe	4 noeuds
Rendement	3700m/h
Tirant d'eau hors options	140mm
Autonomie	de 4h à 12h
Communication	2,4GHz et 868MHz
Indice de protection	IP67
Matière	fibres de verre et résine



MOTORISATION

Moteur électrique	propulsion à hélices
Alimentation	2 batteries de 48V

NAVIGATION AUTONOME

Programme autonome de pilotage par GPS	255 waypoints
RTK centimétrique	centrale inertielle / données géoréférencées

PACKAGE

IHM	tablette tactile 10 pouces avec application de pilotage dédiée
Transport	caisse de transport
Chargeur	chargeur 110/220V
Utilisation	manuel d'utilisation

EPOC GE-Transfert

UNICOQUE
noisettes et noix de France

LaBRI

BORDEAUX
PORT ATLANTIQUE
Votre ambition maritime

R&DRONE

20 Rue de la Pérouse
33290 BLANQUEFORT
FRANCE

Contact

contact@retdrone.com
+33 (0) 533 891 810
www.retdrone.com